



# おしゃべりじゃーなる

女性の目で見えた感情情報紙  
 編集と発行 富田栄子&上田真由美  
 埼玉県鳩ヶ谷市桜町2-9-5  
 ☎(0482)85-6208  
 発行日 3、5、7、10、12月の年5回

## ★オバタリアン度チェック 共通一次テスト

魅力的な女性になるための第一歩は、まず自分の個性をしっかりと知り、深く考えずにパツパツと処理してください。スタート! (○×・1個2点)

- ★ スーパーのカゴを捨てたとしても、腰をなげ
- ★ 豊の体育シャツをはいて平気スーパーへ行く
- ★ アクセサリーを身につけて外出する
- ★ ところかまわず大声でしゃべる
- ★ 男を分かっていないと、セックス不満足と思う
- ★ 混雑する電車に乗ると、嫌味をこぼす
- ★ ヒールを履く時、足が痛む
- ★ 「だって...」と口癖を言う
- ★ レストランで注文するもの自分決められない
- ★ 食中毒や試食中毒で食中毒
- ★ 「お若いんですね」といふ言葉にたいして
- ★ テレビの主人公を主役と見なす
- ★ パートにでたら、すぐ取り止めて換わる
- ★ 一言いれたら、3倍に返す

## ★オバタリアン偏差値は?

偏差値は高くなるほど、究極のオバタリアンに近づく。甘く採点したあなた、ウソつきはオバタリアンの始まりです。泥沼の人は若返りの努力を!

**オバタリアン偏差値**

63以上

63以下

**オバタリアン偏差値**

63以上

63以下

春・オシャレなあなたに!

山野伸義講師・着付

ビューティーサロン  
メルシーパル

埼玉県鳩ヶ谷市桜町2-5-1  
☎0482(83)2057

共同石油 特約店

(有)武南石油

代表取締役 稲垣利夫

第一サービスステーション 桜町二丁目 ☎83-1218  
 第二サービスステーション 桜町二丁目 ☎82-0966

「私は長男の嫁」  
 一人息子を持つ長男が、十二年前、結婚して以来、義理・実情ともに、いかに自分が、おしゃべりじゃーなるに、いかに自分が、おしゃべりじゃーなるに、いかに自分が、おしゃべりじゃーなるに...

おしゃべりじゃーなる  
 私がおしゃべりじゃーなる...  
 私が噂のオバタリアン



「女も二十歳からオバタンだ」  
 「女も二十歳からオバタンだ」  
 「女も二十歳からオバタンだ」

魅力ある女性に  
 「魅力ある女性に」  
 「魅力ある女性に」

琴古流・都山流 各派尺八製作・販売

(株)竹治尺八工房

菅井竹治  
 尺八 雅号(淡竹)  
 〒334 埼玉県鳩ヶ谷市桜町1-11-32  
 電話 0482-81-4898

## おしゃべりじゃーなる

「私は長男の嫁」  
 一人息子を持つ長男が、十二年前、結婚して以来、義理・実情ともに、いかに自分が、おしゃべりじゃーなるに、いかに自分が、おしゃべりじゃーなるに、いかに自分が、おしゃべりじゃーなるに...

おしゃべりじゃーなる  
 私が噂のオバタリアン



魅力ある女性に  
 「魅力ある女性に」  
 「魅力ある女性に」

石田接骨院

施術時間 AM8:00~AM12:00  
 PM3:00~PM7:00  
 日曜・祭日休診 土曜AM8:00~PM4:00  
 鳩ヶ谷市里961(鳩ヶ谷市西公園前)  
 ☎(0482)82-0131

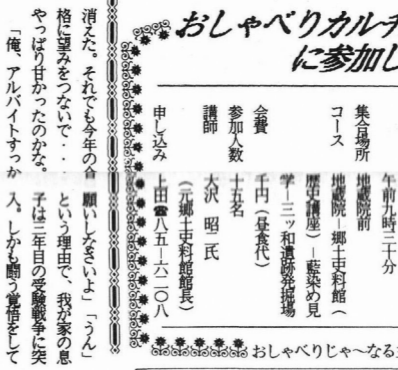
花は 花鈴

フラワーメイト  
 花鈴  
 85-2287

## おしゃべりじゃーなる

「私は長男の嫁」  
 一人息子を持つ長男が、十二年前、結婚して以来、義理・実情ともに、いかに自分が、おしゃべりじゃーなるに、いかに自分が、おしゃべりじゃーなるに、いかに自分が、おしゃべりじゃーなるに...

おしゃべりじゃーなる  
 私が噂のオバタリアン



魅力ある女性に  
 「魅力ある女性に」  
 「魅力ある女性に」

酒は やっほり マスマ 酒店

だか素材にこだわり、他より一歩も先を行って、「いい酒」を造る。の佐々木さん、忘れてな

営業時間 午後1時~  
 土曜日(祝日) 午後1時~  
 実働三時、要予約  
 ☎(九四)一八三

花は 花鈴

フラワーメイト  
 花鈴  
 85-2287

## おしゃべりじゃーなる

「私は長男の嫁」  
 一人息子を持つ長男が、十二年前、結婚して以来、義理・実情ともに、いかに自分が、おしゃべりじゃーなるに、いかに自分が、おしゃべりじゃーなるに、いかに自分が、おしゃべりじゃーなるに...

おしゃべりじゃーなる  
 私が噂のオバタリアン



魅力ある女性に  
 「魅力ある女性に」  
 「魅力ある女性に」

赤い樹木 飲食店

みせトコ二千五百円  
 ビーフステーキセット  
 三千六百円、牛ヒレステーキ  
 キーセット、五千五百円

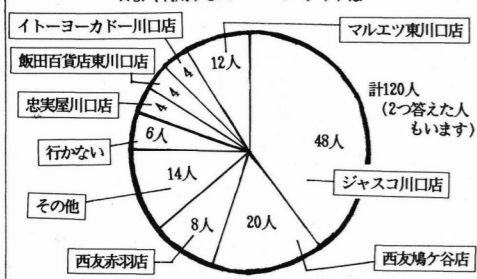
アダルトな雰囲気の  
 素敵なレストラン

酒は やっほり マスマ 酒店

だか素材にこだわり、他より一歩も先を行って、「いい酒」を造る。の佐々木さん、忘れてな

営業時間 午後1時~  
 土曜日(祝日) 午後1時~  
 実働三時、要予約  
 ☎(九四)一八三

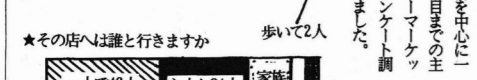
★よく利用するスーパーマーケットは



### 桜町の主婦100人に聞きました

桜町、千代田中心に  
1日から6日までの主婦  
主婦100人に聞いたスーパーマーケット利用のアンケート調査結果を掲載しました。

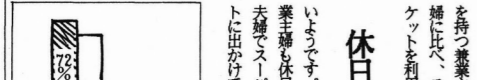
★その店へは何で行きますか



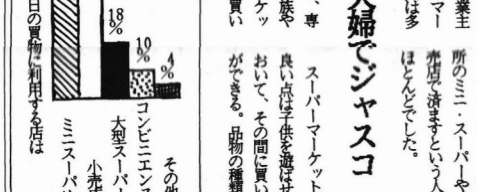
★その店へは誰と行きますか



★月に何回行きますか



★毎週の買物に利用する店は



## 私たち主婦はいいものが

訪ねたスーパー

**ジャスコ川口店**  
広大な無料駐車場が魅力。専門店も多く、銀行、レストラン、遊技場もある。生鮮食品の種類は豊富だが、野菜は高い。水曜休み。★★

**忠実屋川口店**  
インテリア・陶器などの家庭用品はいいものが揃っている。店内はゆったりとできれい。隣のサンオーは広告品以外は高い。水曜休み。★★

**マルエツ東川口店**  
規模は小さいが、こじんまりとしてきれい。電化製品はないがネットサービスもあり。生鮮食品は新鮮で種類も豊富。安い。月2回水曜休み。★★

**食友百貨店東川口店**  
とにかく肉、野菜、果物などが安い。魚屋もあり、庶民感覚の店。駐車場が狭いので日曜は混みあう。月2回水曜休み。★★

**コープ鳩ヶ谷店**  
生協。食品・日用品のみ。毎週の広告の品に影のりした物がある。★★

**武南ストア**  
小さい店なので品物の種類が少ないがとにかく安い。日曜休み。★★★

### 衣料品・家庭用品は大型店 生鮮食品はミニスーパー

行くと多かった。スーパーは自由な歩行から気楽な買い物ができる。スーパーは自由な歩行から気楽な買い物ができる。スーパーは自由な歩行から気楽な買い物ができる。

衣料品・家庭用品は大型店で揃える。生鮮食品はミニスーパーで揃える。スーパーは自由な歩行から気楽な買い物ができる。

### 休日夫婦でジャスコ

休日は夫婦でジャスコに行く。スーパーマーケットの利便性が評価されている。主婦たちは、スーパーで買い物をすることが、毎日の生活に欠かせない。

### 値段的に安い店NO.1

品名	武南ストア	ジャスコ川口店	マルエツ東川口店	食友百貨店東川口店
味の素マヨネーズ400g	188	188	255	198
味の素マヨネーズ400g	218	258	258	248
日清サラダ油1kg	260	538	448	438
カップヌードル	100	100	128	108
サッポロ一番ラーメン	60	72	72	72
卵10個Lサイズ	120	178	138	149
マルサン鶏みそ1kg	198	198	398	258
雪印プロセスチーズ	230	298	298	298
ネオソフト450g	238	228	293	298
ジャウエッセン	248	298	278	298
ぼたぼた焼	150	180	172	158
ヤマキだしの素252g	278	398	398	428
ネスカフェ150g	698	698	958	958
ファミリーフレッシュ	200	198	168	198
ロリエ(お徳用)57個	450	650	950	498
ヘアリスト・ボトル	650	850	850	598
クリネックス5個	500	498	435	448
アタック	680	698	645	698
ビタワン3kg	780	990	980	1050

### 私の思い出

私は昭和九年、つまり昭和十一年に生まれました。父は昭和十一年に生まれました。父は昭和十一年に生まれました。父は昭和十一年に生まれました。

### 森田建築事務所

本店 埼玉県市本町一丁目九三〇  
電話 〇四八二(八四)五二二  
設計室 〇四八二(五五)六七二

読売新聞は  
田中新聞店  
(桜町店)  
パート・主婦・学生  
アルバイト募集中  
桜町4-2-4 TEL. 85-7231

ワタナベ青果店  
(野菜果物専門店)  
水曜日特売  
地蔵院通1  
桜町5丁目  
(2) 〇785

野口自動車  
整備工場  
鳩ヶ谷市桜町2-2-21  
電話 (0482) 84-7432

おいしい米  
米穀・燃料  
プロパンガス  
アロキガス  
(送迎配達)  
岩浅商店  
TEL. 〇482-82-0785

## どんどん安く便利になってほしい



今晚のおかずは何にしようかしら (ジャスコ川口店)

この目録には、スーパーマーケットの現状と今後の展望について、主婦たちの声や、スーパーマーケットの役割について、おしゃべりジャーナルが探訪した。

### 同じ品物なのに どうしてこんなに 値段が違うの?

品名	武南ストア	コープ鳩ヶ谷店	マルエツ東川口店	食友百貨店東川口店	ジャスコ川口店
味の素マヨネーズ400g	188	188	255	198	258
味の素マヨネーズ400g	218	258	258	248	227
日清サラダ油1kg	260	538	448	438	448
カップヌードル	100	100	128	108	125
サッポロ一番ラーメン	60	72	72	72	69
卵10個Lサイズ	120	178	138	149	158
マルサン鶏みそ1kg	198	198	398	258	377
雪印プロセスチーズ	230	298	298	298	188
ネオソフト450g	238	228	293	298	238
ジャウエッセン	248	298	278	298	298
ぼたぼた焼	150	180	172	158	185
ヤマキだしの素252g	278	398	398	428	298
ネスカフェ150g	698	698	958	958	958
ファミリーフレッシュ	200	198	168	198	178
ロリエ(お徳用)57個	450	650	950	498	650
ヘアリスト・ボトル	650	850	850	598	850
クリネックス5個	500	498	435	448	698
アタック	680	698	645	698	698
ビタワン3kg	780	990	980	1050	1050

### スーパーが安いとは限らない 魅力は豊富な品揃え

スーパーマーケットの魅力は、豊富な品揃えと、安い価格です。主婦たちは、スーパーで買い物をすることが、毎日の生活に欠かせない。

### 利用率高NO.1

スーパーマーケットの利用率は、主婦たちの生活に欠かせない。スーパーで買い物をすることが、毎日の生活に欠かせない。

### 丸ナパン 食パンの焼きあがり

丸ナパン  
食パンの焼きあがり  
10時30分と4時30分

3%消費税率  
ささやかに払わないで済む方法  
消費税率が3%に引き上げられる。主婦たちは、スーパーで買い物をすることが、毎日の生活に欠かせない。

八百金総合食品店  
青果・加工品  
八百金  
TEL. 81-4335

ミヤノ薬局  
健康の相談  
TEL. 83-7337

花とみどり  
グリーン・シヨワ  
五五園芸  
TEL. 81-3105